
Bewator - Simplebus2

Handhavande SB6228 revision 1

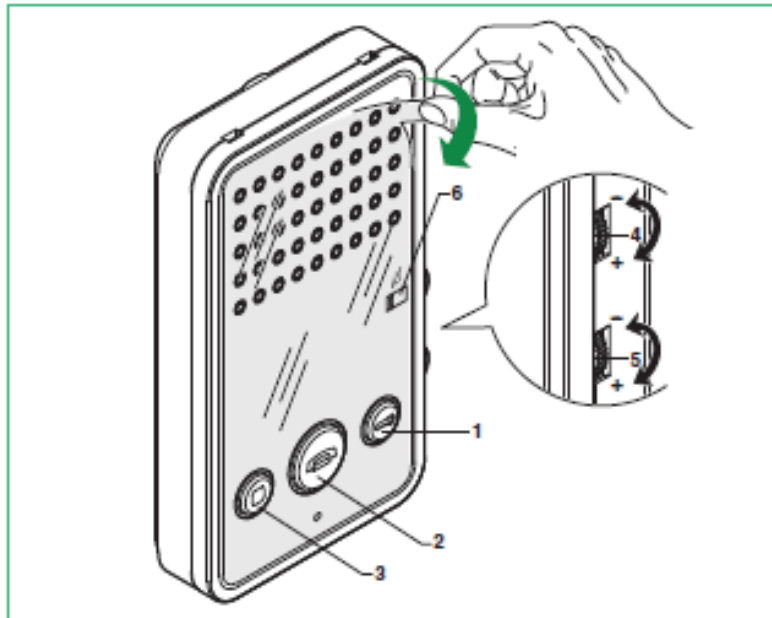


Dokumentnummer: 56008-SE1

Data och konstruktion kan komma att ändras utan föregående meddelande. / Leverans i mån av tillgång.

© Siemens Building Technologies, Security Products, 2010

Alla rättigheter till detta dokument och till föremålet för det förbehålles. Genom att acceptera dokumentet erkänner mottagaren dessa rättigheter och förbinder sig att inte publicera dokumentet, eller föremålet därför, helt eller delvis, och att inte göra dem tillgängliga för tredje part utan skriftligt tillstånd från oss, och att inte använda dem för något annat syfte än det för vilket de levererats.



Handhavande.

1. Dörröppnar-knapp. Använd denna knapp för att låsa upp dörren för besökaren.
2. Svarsknapp. LED indikeringen blinkar och indikerar att ett samtal initierats. Tryck på denna för att aktivera samtalet med besökaren. Tryck igen för att avaktivera samtalet.
3. Knapp för ytterligare funktion. Kontakta din installatör för ytterligare information.
4. Justering av ringsignalsvolym. Vrids vredet till min aktiveras privatfunktionen och inga samtal kopplas fram.
5. Justering av högtalarvolym.
6. Röd indikering=Privatfunktion aktiverad.

Siemens AB
Industry Sector
Building Technologies Division
Security Products
Box 1275
171 24 Solna
Besöksadress: Englundavägen 7 (postnr; 171 41)
Tel: 08-629 03 00
Fax: 08-627 00 96
E-post: info.securityproducts.se@siemens.com

Security Products förbehåller sig rätten till ändringar
i produktutbud och tekniska specifikationer.